



さあ、矢上高校へ!



知ろう! ホームページ・SNS



矢上高校のホームページ、SNSでは、
高校生の普段の学びや入試情報を
公開しています。



高校HP



Instagram

まずは受検応援LINEに登録を!

オープンスクールやその他受検勉強等
に役に立つ情報をお送りします。

矢上高校
受検応援
LINE



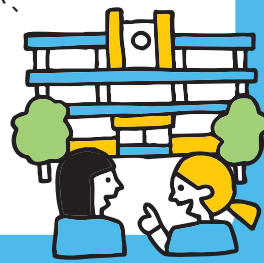
行こう! オープンスクール

第1回 8月1日(土)

第2回 10月10日(土)

個別説明会実施中!

オープンスクールの日程が合わない、
ゆっくり学校を見てみたい方、
個別説明会も実施しております。
ぜひご参加ください。



取り寄せよう! 入試要項

入試要項の公表は11月頃を予定しております。

オープンスクール・個別説明会・
入試要項については
本校ホームページをご覧ください。



地域みらい留学

矢上高校は地域みらい留学受け入れ校です。
詳しくは地域みらい留学ホームページをご覧ください。



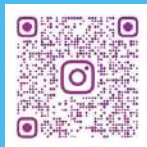
保護者及び中学生の皆様へ 本校を志望される方は、必ず一度は学校にお越し下さい。



DXハイスクール採択校

島根県立
矢上高等学校

〒696-0198 島根県邑智郡邑南町矢上3921
TEL:0855-95-1105 FAX:0855-95-1995



Instagram



Facebook



HP

www.yakami.ed.jp

矢上高校

検索



YAKAMI HIGH SCHOOL

島根県立矢上高等学校
2027

「さあ、話そう。」
対話から知る、
あなたとわたし。

自分の思いを伝える。 他者の思いを聴く。

矢上高校は、創立以来、
人と人との「対話」を大切にしてきました。
校訓に掲げる“人間”という言葉には、
単なる知識や技術の習得だけでなく、
他者を理解し、自分はどう生きるかを
問い続けてきた歩みが込められています。

私たちが育てたいのは、
誰かと向き合うことを恐れず、
自分の足で
一步を踏み出せる“人間”です。



校訓

腕に覚えのある人間
筋金の通った人間
思いやりのある人間



さあ、話そう。



高校生活
どんなことが
待ってるかな？

入学式



矢高での
学び

普通科

- # 全方位カバーの基礎学習
- # 大学、専門、就職など選択肢は無量大
- # バランス重視のカリキュラム

1年生 学習習慣を定着させ、自分の特性や興味関心を確かめ、「自分が進むべき目標」を発見する1年間。

2・3年生

2・3年生

探究 コース

国立大学への進学を目指すコースです。文系・理系にわかれ、共通テスト、二次試験対策の授業を展開しています。



Check! 平均8.5対1の賛沢

選択科目の1クラス当たりの生徒数は平均約8.5人。大人数に埋もれない少人数授業で、『密度の高い学び』を実現します。

総合 コース

食・福祉・起業など幅広い進路に対応した授業を展開するコースです。保育実習や調理実習、地域での実践など実習も多く設けられています。



Check! やりたいにける時間は3倍

「得意」や「興味」を深める探究活動に、探究コースの3倍の時間を投入。圧倒的なゆとりがあるからこそ、納得いくまでやり抜く力が身につきます。

コースを超えた共通の学び

AI時代を生き抜く、4つの武器。HEROes探究。

AIが答えを出す時代だからこそ、矢上高校は「君はどうしたいか」を問いかけます。

- H**umanity：先生や地域の人との「対話」から心を磨く
- E**mpowerment：対話から「新しい気づき」を得て成長する
- R**esponsibility：決めたことを最後まで「やり遂げる力」
- O**riginality：「なぜこの課題か」「どう解決するか」を自分の言葉にする

「自ら課題を見つけ、解決する。」このサイクルで、未来を創る力を身に付けます。



探究の成果を発表する様子

〈昨年度の探究テーマ〉

- # 「グミ愛」が高齢者を救う!? # イケメンの育て方
- # 空き家を避難所に! # 最短ルート発見! 走塁の極意

Dialogue



3年総合コース
担任 地歴公民科
原 和志 先生

3年総合コース
日高 那愛 さん
(瑞穂中学校出身)

原先生

1年生の時、当時の担任の先生に『なぜ警察官なの?』と深く問いかけられたことが、自分自身と向き合う大きな転機だったんだよ

原先生

その『対話』の経験が、今の進路目標にも影響を与えているね。

日高

はい。「途中で興味がなくなる職業を選びなさい」と言われて、色んな仕事を調べ直しました。でも、やっぱり警察官以外、ピンとくるものがなくて...あの問いかけのおかげで、今は迷いなく進んでいます。

日高

はい。面談を繰り返すうちに、ただ「カッコいい警察官」ではなく、地域の人の間に立って、困りごとを解決する「仲介役としての警察官」になりたいという目標が見えてきました。

原先生

矢上高校は学校外の人と関わる機会が多いけど、ボランティアでの経験も大きかったんじゃない?

原先生

まさに矢上で培った『対話力』が、未来の武器になるね。

日高

すごく大きかったです! 地域のお祭りのボランティアでは、小学生や保護者の方など、色んな世代の人と接しました。最初は緊張しましたが、子どもの目線に合わせて話したり、金額を指で伝えたり、工夫するうちに会話が楽しくなって、誰とでも物怖じせずに話せる自信ができました。

日高

白バイ隊員になって、女性にしか言えない悩みにも寄り添える、そんな信頼される警察官になるのが目標です!



僕は〇〇に興味があるかも!

なぜそれが好きなの?

どうやって調べる?

普通科 授業展開表 令和8年度入学生用

1年	1	2	3	4	5	6	7	8	9	10	11	12	13	14	15	16	17	18	19	20	21	22	23	24	25	26	27	28	29	30	31	32	33
普通科	現代の国語	言語文化	歴史総合	数学I	数学II	数学A	科学と人間生活	化学基礎	体育	保健	音楽I 美術I 書道I	英語 コミュニケーションI	論理・表現I	情報I	総合探究	HR																	
2年	1	2	3	4	5	6	7	8	9	10	11	12	13	14	15	16	17	18	19	20	21	22	23	24	25	26	27	28	29	30	31	32	33
探究コース	文系 論理国語	古典探究	国語探究	地理総合	日本史探究/ 世界史探究	公共	数学II	数学B	数学C	数学探究	生物基礎	化学基礎	体育	保健	英語 コミュニケーションII	論理・表現II	家庭基礎	総合探究	HR														
理系	論理国語	古典探究	国語探究	地理総合	公共	数学II	数学B	数学C	物理基礎/ 生物	化学	体育	保健	英語 コミュニケーションII	論理・表現II	家庭基礎	総合探究	HR																
総合コース	論理国語	古典探究	国語探究	地理総合	公共	数学II	生物基礎	体育	保健	音楽II 美術II 書道II	英語 コミュニケーションII	論理・表現II	家庭基礎	保育基礎/ エンゼル ライティング	起業探究I	総合探究	HR																
3年	1	2	3	4	5	6	7	8	9	10	11	12	13	14	15	16	17	18	19	20	21	22	23	24	25	26	27	28	29	30	31	32	33
探究コース	文系 論理国語	古典探究	国語探究	地理総合	日本史探究/ 世界史探究	政治経済	数学III/ 数学探究	数学B	数学C	数学探究	物理・生物	化学	体育	英語 コミュニケーションIII	論理・表現III	総合探究	HR																
理系	論理国語	古典探究	国語探究	地理総合	政治経済	数学III/ 数学探究	数学B	数学C	物理・生物	化学	体育	英語 コミュニケーションIII	論理・表現III	総合探究	HR																		
総合コース	論理国語	古典探究	国語探究	地理総合	政治経済	数学総合演習	理科基礎演習	体育	英語 コミュニケーションIII	論理・表現III	情報II/ フード デザイン	生活と福祉/ 芸術	起業探究II	総合探究	HR																		

矢高での
学び

産業技術科

- #農業と工業のスペシャリストへ
- #即戦力として社会へ
- #専門を極める大学・専門学校進学
- #多様なキャリアパス

1年生 植物・動物・工業をまんべんなく学び、自分の進むべき専門分野を見極める1年間。

2・3年生

2・3年生

2・3年生

植物コース

かき
花卉・野菜の栽培はもちろん、ジャムや味噌など食品の加工方法も学びます。



動物コース

肉牛を中心に家畜の学習を行います。飼育管理だけでなく、地域の農家やJAと連携して繁殖について学ぶ授業や研修も展開しています。

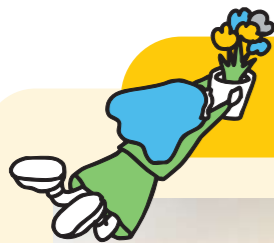


工業コース

木材や金属加工の基礎を学ぶとともに、CADシステムを用いた製図やプログラミングについて学ぶ授業も導入しています。



コースを超えた共通の学び



産業祭

自分たちで作った野菜や草花、加工品を販売します。課題研究の研究成果やインターンシップの活動報告など、日々の学びを地域に還元しています。



課題研究

2年生より約2年間研究を行います。農業や工業に関連したテーマから課題を見つけ、解決するための研究を行います。自ら行うことで、確かな経験、知識、技術が身に付きます。

Dialogue

3年産業技術科
担任 農業科
石原 朋季 先生

3年産業技術科
植物コース
渡邊 健さん
(浦安市立富岡中学校
(千葉県)出身)



石原先生

千葉から島根に来て、最初は農業実習のきつさに驚いていたよね。



渡邊

けたんです。先生との対話で、自分にはなかった視点がどんどん開けていくのが面白かったです。



石原先生

その経験が、今の「保育士になりたい」という夢に繋がっているんだよね。



渡邊

はい。一緒に野菜を育てて、野菜が好きなお子一人でも多くできる保育士になりたいです。農業で植物の小さな変化を観察してきた経験を活かして、子供の成長を細かく見守り、保護者から信頼される存在を目指します。矢上に来て、先生と対話してきたからこそ、僕だけの進路が見つかりました！



石原先生

課題研究で「矢高味噌のフリーズドライ化」に挑んだ時も、よく悩んだ。



渡邊

あの時、先生に「なぜこれをやるの?」と問いかけられたのが転機でした。ただの作業だけでなく、地域の高齢者の方に健康を届けたい、矢高味噌を知ってほしいという「目的」に気づ

植物や動物と向き合うことも対話。新たな視点がみつかると!

なるほど...それは新しい発見だ!

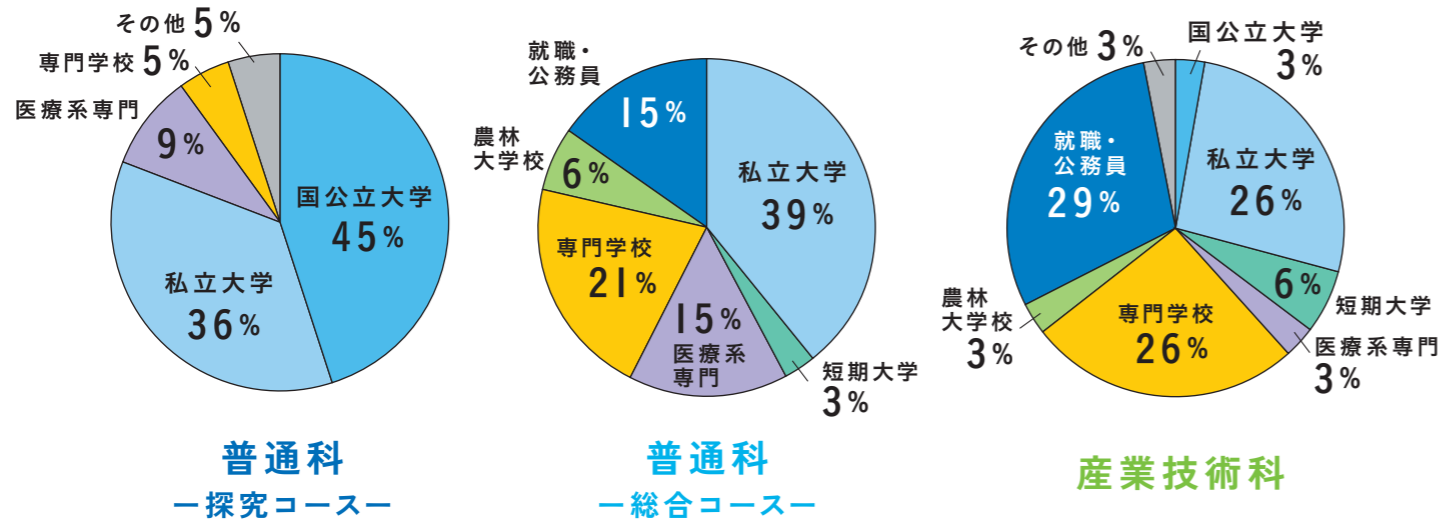
産業技術科 授業展開表 令和8年度入学生用

	1	2	3	4	5	6	7	8	9	10	11	12	13	14	15	16	17	18	19	20	21	22	23	24	25	26	27	28	29	30	31
産業技術科	言語文化	地理総合	数学I	人間生活	科学と生活	体育	保健	音楽I/美術I/書道I	英語コミュニケーション	家庭総合	情報I	農業と環境	総合実習	工業数理基礎	HR																
産業技術科	現代の国語	公共	数学A	人間生活	科学と生活	体育	保健	音楽II/美術II/書道II	英語コミュニケーション	家庭総合	課題研究	農業と情報	食品製造	農業経営	総合実習	野菜/畜産/工業技術基礎	HR														
産業技術科	現代の国語	国語表現探究	歴史総合	数学基礎演習	化学基礎	体育	英語コミュニケーション	課題研究	総合実習	農業と情報	農業経営	生物活用	食品製造	工業技術基礎	野菜/畜産/工業環境技術	栽培と環境	HR														

産業技術科は農場当番があるため授業は6限まで!

進路実績

コース別進路概況(令和7年度)



令和7年度 主な進路実績

国公立大学

- 探 広島大学
- 産 島根大学
- 探 鳥取大学
- 探 徳島大学
- 探 高知県立大学
- 探 下関市立大学
- 探 尾道市立大学
- 探 島根県立大学

- 総 安田女子大学
- 総 広島文化学園大学
- 総 比治山大学
- 産 広島国際大学
- 総 四国大学
- 総 日本経済大学
- 産 長崎国際大学

公立短期大学

- 総 島根県立大学短期大学部

私立大学

- 金沢医科大学 (R6卒業生)
- 産 東京農業大学
- 早稲田大学 (R6卒業生)
- 探 神田外国語大学
- 産 中京学院大学
- 産 愛知工業大学
- 探 関西大学
- 探 神戸学院大学
- 総 倉敷芸術科学大学
- 総 くらしき作陽大学
- 産 福山大学
- 探 総 広島修道大学
- 探 総 広島経済大学

私立短期大学

- 産 山陽学園大学短期大学部
- 産 広島文化学園大学短期大学部

医療系専門学校

- 総 履正社国際医療スポーツ専門学校
- 総 IGL医療福祉専門学校
- 探 岡山医療センター附属岡山看護助産学校
- 総 朝日医療大学校
- 産 トリニティカレッジ広島福祉専門学校

- 探 普通科探究コース卒業
- 総 普通科総合コース卒業
- 産 産業技術科卒業

専門学校

- 探 マインドビューティーカレッジ
- 総 広島ビューティー&ブライダル専門学校
- 総 大阪外国語・ホテル・エアライン専門学校
- 総 広島コンピューター専門学校
- 総 福岡ビジョナリーアーツ専門学校
- 総 広島県理容美容専門学校
- 総 小井手ファッションビューティ専門学校
- 産 広島工業大学専門学校
- 産 広島国際学院自動車整備大学校
- 産 広島リゾート&スポーツ専門学校
- 産 大阪ECO動物海洋専門学校
- 産 東京サイクルデザイン専門学校

農林大学校他

- 総 中国職業能力開発大学校
- 産 島根職業能力開発短期大学校
- 総 島根県立東部高等技術校

県内就職

- 総 株式会社トヨタレンタリース 島根
- 産 株式会社安井組
- 産 株式会社出雲村田製作所
- 産 有限会社インテリア島建
- 産 有限会社福岡工務店

県外就職

- 総 岡山プラザホテル株式会社
- 産 弘法菜園
- 産 ノアてつく株式会社
- 産 株式会社エブリイ
- 産 株式会社エアー
- 産 株式会社モルテンポリミックス

公務員

- 総 邑南町役場
- 総 益田市役所
- 総 大田市消防

Student's Voice

面談がスイッチの入るきっかけに

入学当初は大学進学も考えず、将来の目標も特にありませんでした。転機は高1の秋。先生との面談で「中途半端な気持ちなら大学は行かない方がいい」とズバッと言われ、そこで覚悟が決まりました。それからはテスト前だけでなく、寮で12時まで勉強したり、朝早く登校して勉強したりと、平日の学習時間を4時間に増やしました。負けず嫌いな性格もあり、クラスの仲間と切磋琢磨しながら、国公立大学進学を目指して日々取り組んでいます。



3年探究コース 浅原蒼生
(大田市立第二中学校)

納得のいく進路実現のために



未来への作戦会議

学期に一度、担任の先生とじっくり向き合う「定期面談」を大切にしています。

- 1 「自分を知る」対話からスタート
- 2 目的地(進路)の明確化
- 3 到達までのステップ設計



チーム矢上で生徒の進路をサポート

全教員による「進路検討会」。担任、教科担当、部活動顧問。一人の生徒を多角的な視点で見つめ、学校一丸となって最適な進路実現への戦略を練り上げます。

目標を支えるコンテンツ

- ◎活字に触れる「朝小論」
- ◎充実の「補習体制」
- ◎納得の「個別添削指導」
- ◎「Classi」で日々の学びを見える化



卒業生の合格体験記

瀧川 晶さん
〔金蘭千里中学校(大阪府)出身〕



金沢医科大学 医学部進学
令和6年度普通科卒業生

一度は諦めた夢が、再燃。地域に寄り添う医師を目指して。

中学時代、医学部の壁を知り一度は夢を諦めました。しかし高3の時、先生の勧めで参加した外部セミナーで、全国の熱い仲間と出会い「医師になりたい」と再認識。浪人中は勉強に没頭し、矢上の先生や寮の舎監さんの応援を思い出し、苦しい勉強も乗り越えました。大阪での生活を経て、他人の子を我が子のように見守る邑南町の温かさこそが居心地のよさであったと気づきました。将来は医師として島根に戻り、大好きな地域に恩返しをしたいです。

矢高での学び 部活動

ソフトテニス部



中国大会出場!

目標 中国大会出場

剣道部



中国大会出場!

目標 県総体ベスト8

卓球部



1年生大会女子シングルスベスト8

目標 団体戦ベスト8

バスケットボール 男子



ゴールに向かってプレイ!

目標 県総体ベスト8

バスケットボール 女子



復活

目標 大会単独出場

バドミントン部



新人戦男子ダブルスベスト8

目標 学校対抗戦1位

バレーボール部



挑戦

目標 県総体ベスト8

野球部



春季大会優勝 中国大会第3位

目標 日本一

陸上競技部



5年連続インターハイ出場

目標 6年連続インターハイ出場

茶華道部



心穏やかに

目標 和敬静寂

写真部



特選受賞

目標 コンクール特選

吹奏楽部



中国大会出場!

目標 県大会 金賞

美術部



入選多数

目標 個性もコンクールも大切に

文芸部



世界を創る

目標 県文芸大会全員入賞

神楽愛好会



伝統奨励賞受賞

目標 伝統芸能を楽しむ 伝統を守り、地域から愛されるチームになることを目指しています。

食と農研究会



つくる! 食べる! 楽しい!

目標 メリハリをつけて楽しむ

サイエンス同好会




科学を楽しむ

目標 ロボカップジュニア世界大会出場

過去の主な成績はHPで公開中!



地域活動・個人活動



地域の児童クラブで学習サポート



地域のお祭りをサポート

令和7年度 延べ169名参加!

地域×ボランティア

- #ボランティアで地域と繋がる
- #「ありがとう」が最高の報酬
- #社会貢献への第一歩
- #できるときに、できるひとが、できる範囲で

個人でも活躍!

さまざまな分野で結果を出してます!

- 【水泳】中国大会出場!
- 【農業クラブ】意見発表会、プロジェクト発表会 優秀賞多数! 農業鑑定協議県大会 最優秀賞受賞!
- 【家庭クラブ研究発表大会】優秀賞 受賞
- 【おおなんみらいファクトリー】3年連続エントリー!



ボランティア活動でどんな気づきがあった?

私は子どもと関わることが好きなのかも!



矢高での生活

寄宿舎

築2年!



全居室
リニューアル!

邑南町研修施設
邑咲館 (第二邑学館)

1室2人部屋
【女子生徒利用】

明溪寮

1室2人部屋
【男子生徒利用】



邑南町研修施設
邑学館
※明溪寮に隣接

1室2人部屋
【男子生徒利用】



第三邑学館

1室2人部屋
【男子生徒利用】

令和9年度
入居可能人数

男子/20名
女子/20名

※定員オーバーの際は、抽選により入居できない場合がございます。

邑咲館

明溪寮・邑学館(男子)



居室



自習スペース



居室



食堂

日々の食事



昼食



夕食



毎日ごはん365

毎日の食事を
チェックできるので、
親御さんも安心!

◎寄宿舎等の舎費について

- 平日舎費【月額】:44,000円
(閉舎日に在舎した場合、約54,000円程度かかります。)
- 土日(閉舎日)舎費:2,390円
(土曜:夕食710円+共益費650円、日曜:朝食320円+夕食710円)
※土日祝、長期休業中(夏休み、冬休み、春休み)は閉舎日となります。

◎通院支援

地域の方(寮生支援部会)が病院までの送迎を行ってくださいます。
※発熱時、感染症での通院は除きます。

詳しくはコチラから→



寄宿舎の利用について

寮・高校周辺



◎広島～高校までのアクセス

新幹線+バス利用 [所要時間:約2時間~2時間30分]



航空機+バス利用 [所要時間:約3時間~3時間30分]



来校される際は最新の時刻表をご確認ください



邑南町のサポート

邑南町が学びや生活をサポートしてくれるんだ!



広島へのアクセスもしやすいんだな~



通学サポート!

- ◎定期券購入費 全額補助!
- ◎【金城・桜江・大和方面】通学支援便運行!

※原則、寄宿舎生は適用されません。
※予算の上限に達し次第、打ち切ります。

検定料補助!

英検・漢検の受験料を半額補助!皆さんの学びをサポート!

※申請には条件があります。

医療費無料!

外来・入院・薬局にかかる費用を全額補助!

※邑南町に住民票があることが条件です。

おおなんみらい塾

自学自習の習慣づけとして学習室を開講しています。月2、3回は講師が来校し質問もできます。

矢高での生活

年間行事

- ・入学式
- ・1年生入学時宿泊研修
- ・2・3年生遠足
- ・県総体

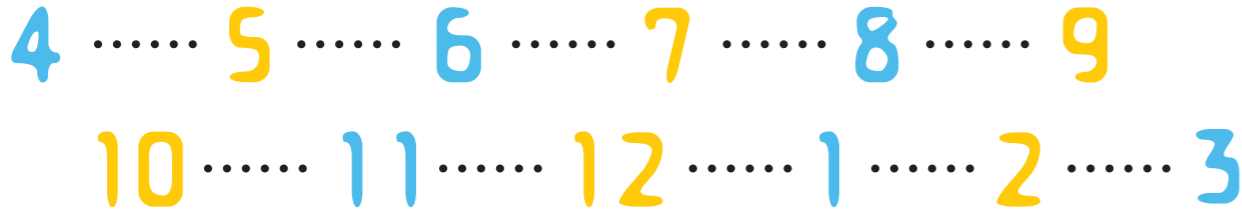
遠足

入学式

- ・第1回オープンスクール
- ・矢高祭 (文化祭・体育祭)

文化祭

体育祭



- ・産業祭
- ・普通科2年生研修旅行
- ・産技科インターンシップ
- ・第2回オープンスクール

研修旅行

産業祭

- ・産技科2年生研修旅行
- ・産技科 課題研究発表会
- ・普通科 地域未来探究発表会
- ・未来フォーラム
- ・スキー・スノーボード研修

スキー・スノーボード研修

未来フォーラム

制服紹介



夏服

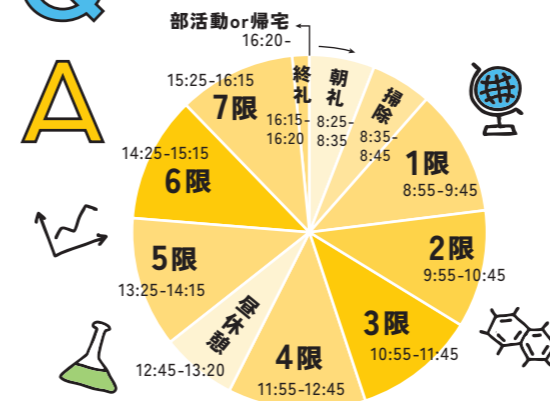


冬服

スカートは
スラックスに
変更も
できるよ!

矢高Q&A

Q 1日のスケジュール教えて!



Q DXハイスクールって
どんなことしてるの?

A 最新のデジタル技術を学び、地域の
発展を支える人材を育てる
プロジェクトです!
データの可視化や、味噌作りを支える
温度監視システムの開発、さらに
ロボット競技で世界大会を目指すなど、
実践的な学びを行っています!

産業技術科は農場当番があるから
毎日6限で終わるよ!

普通科も水・金は6限終わり!

さまざまな機器を使って
先進的な学習をするよ!

Q 島根県内に身元引受人がない! どうしたらいい?

A 大丈夫! 邑南町の方が身元引受人になってくださいます!
例年12月に身元引受人面接を行っています。

まずは矢上高校に
ついてリサーチ!

Q 矢上高校に入りたい! 中学校でどんなことを目標にしたらいい?

- A この「4つの準備」を目標にしてみてください!
- ① **基礎固め**: 中学校の授業を大切にして、基礎学力をつけよう。
 - ② **自分なりの挑戦**: 勉強、部活動、ボランティアなど。
何でもいから「これを頑張る!」というものを見つけよう。
 - ③ **思いやりの心をもつ**: 周りの人を思いやり、協力して動ける心を持つ。
 - ④ **好奇心**: 「モノづくり」や「農業」にワクワクする気持ちを持つ。
(特に産業技術科)