

①学校評議員による学校評価（平成26年度）

I 数値による評価

評価欄に、お気持ちに合うものを次の4～1、又は0でお答えください。

「4：たいへんそう思う」 「3：だいたいそう思う」

「2：あまりそう思わない」 「1：全くそう思わない」

「0：わからない」

質問No	評価項目	評価欄
1	生徒は、あいさつや場に応じた言葉遣いなどが身についていますか。	3.5
2	生徒は、自転車や歩行のマナーを守っていますか。	3.3
3	生徒は、社会のマナーや日常生活のマナーについて指導がされていますか。	3.5
4	学校は、育てたい生徒像を明確に示していますか。	3.5
5	学校は、保護者や地域とのつながりを深め、それらの願いに応えようとしていますか。	3.5
6	学校は、保護者や地域住民が教育活動を参観できる機会を設けていますか。	3.3
7	「矢上高校だより」や「ホームページ」は学校や生徒の活動の様子がよく分かる内容になっていますか。	4.0
8	学校は美化に取り組んでいますか。	3.5
9	学校全体の雰囲気は落ち着いていますか。	3.8
10	本校の教職員は礼儀正しく、親しみが持てますか。	4.0
11	本校の職員の電話の対応は適切ですか。	3.8

II 記述による評価

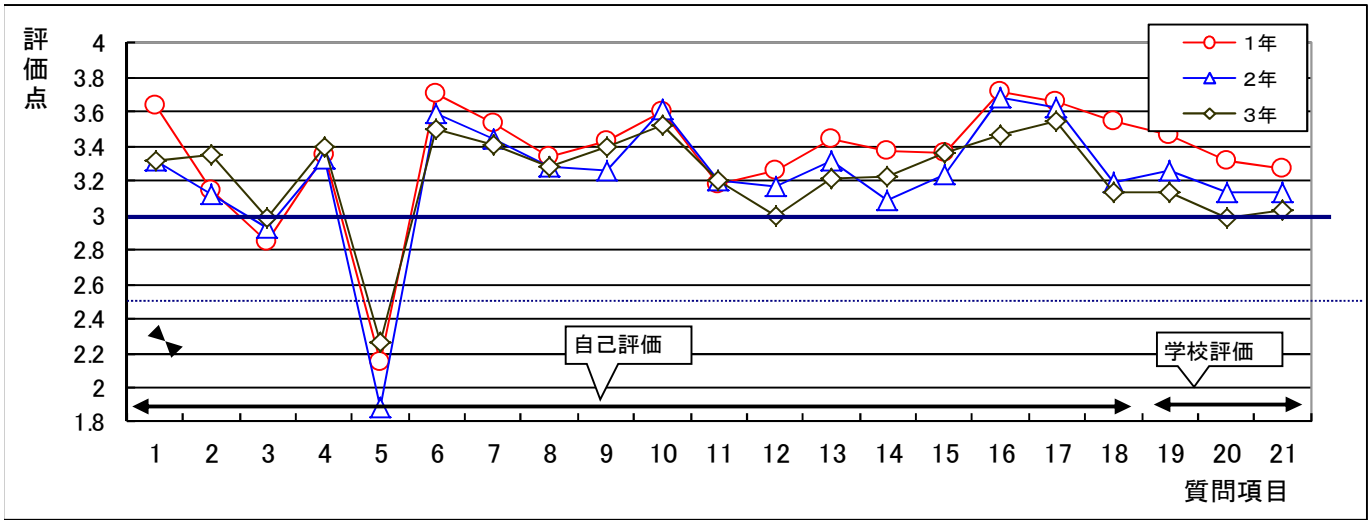
(1) 本校のよいところをお書きください。

- ・ 矢高魅力化プロジェクトは着実に実を結んでいるように感じる。スイーツ甲子園連続出場、難関大合格、矢高シヨップを通じての地域住民との信頼関係強化、不登校ゼロ、遅刻者が極めて少ない等の報告に感銘を受けた。
- ・ 進路等の指導に教員が一丸となって取り組んでいる。
- ・ 生徒の挨拶がとてもよい。自然環境に恵まれ落ち着いた雰囲気です。
- ・ ボランティア精神が旺盛で、郷土愛を持った生徒が多い。
- ・ 習熟度別の個別指導がなされていて、教師と生徒の信頼関係が深い。
- ・ 大規模校にない教師と生徒、生徒同士が分かり合える距離感であること。
- ・ 普通科と産業技術科の両方があることで、お互いに見聞きし、体感できること。
- ・ 学園祭、各行事を通じて「学友和み師弟睦む」校歌の一節通りの光景を各所で見れた。

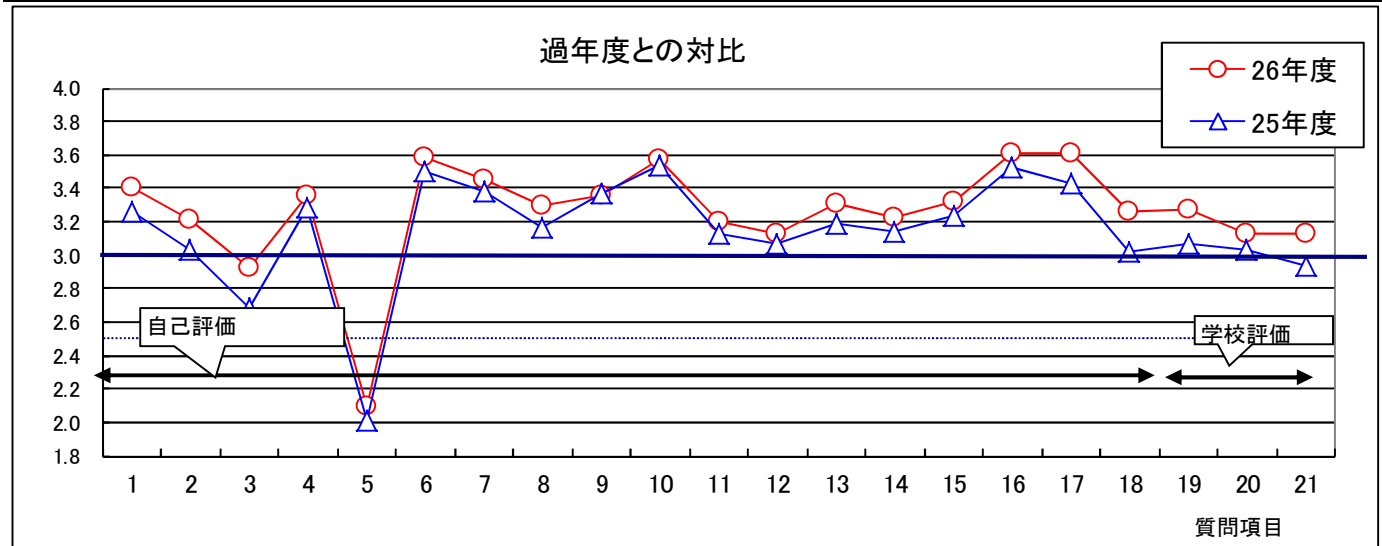
(2) 本校をもっとよくするための改善や要望やご意見をお書きください。

- ・ 大変と思いますが、引き続いて本校の生徒数増、進路等への指導をお願いします。
- ・ 高校存続のためには、ライバル校を圧倒するくらいが大事で、もうひと頑張りが必要だ。
- ・ 進学率、進学内容が特化することが重要で、町内の優秀な生徒を引きつけるような高校であってほしい。高校の魅力化の一つは希望する大学への合格率の高さ、質の高さである。そのためにも、1年時の指導が重要。卒業生を活用し、勉強の仕方・目標の立て方を話してもらったり、将来を考えるワークショップをするなどいろいろな企画を行ってほしい。
- ・ 地域の人には自分たちの作った学校という意識も少なからずあるので、親しみもあり、関心も寄せている。ぜひ、学校行事などを地域にPRしてほしい。
- ・ 定数削減で、本校の深刻な状況を痛感した。学習も大切だが、教員減により部活の弱体化が懸念される。教育は人が幸せになるためにあるはずなのに憂うべき重大問題だ。この厳しさを次へのエネルギー、活力に変えていくため、先生方には誇りと信念を持って奮起いただきたい。生徒が成長できる学校であり続けてほしいと願っている。

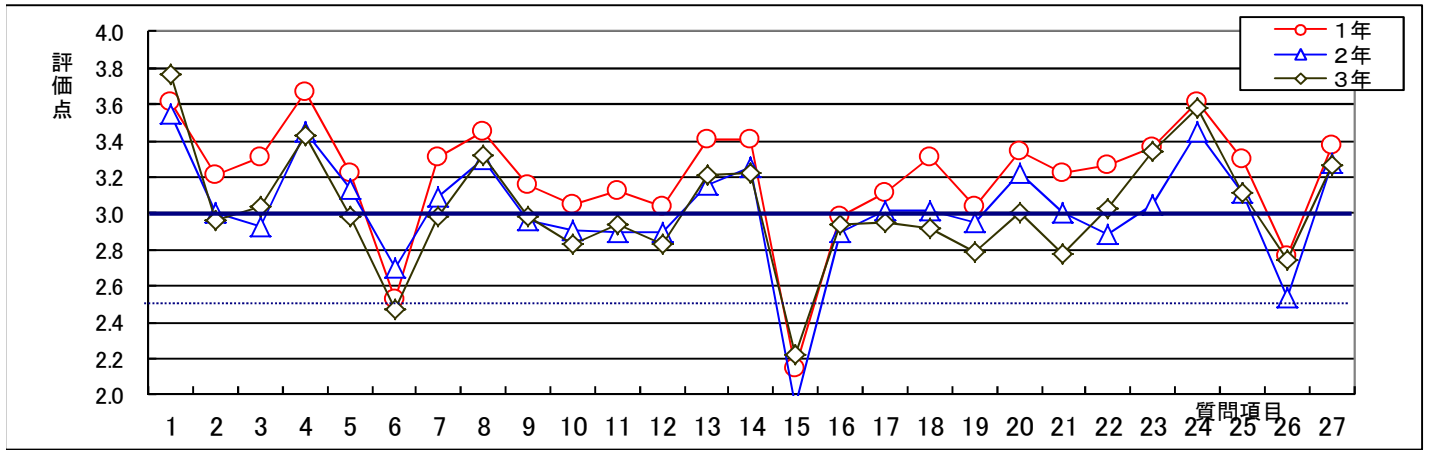
②生徒による学校評価(平成26年度)



番号	質問項目	1年	2年	3年
1	あなたは、本校を選んで良かったと思っていますか。	3.6	3.3	3.3
2	あなたは、進路目標を定め学ぶ目的をしっかり持っていますか。	3.1	3.1	3.4
3	あなたは、授業中に私語や居眠りなどなく、真剣に取り組んでいますか。	2.8	2.9	3.0
4	あなたは、教材等を準備して授業の開始を待つように心がけていますか。	3.3	3.3	3.4
5	あなたは、家庭で「学年数+2」時間の学習を行っていますか。	2.1	1.9	2.3
6	あなたは、服装・髪型・生活などの校則を守っていますか。	3.7	3.6	3.5
7	あなたは、挨拶をきちんとし言葉使いを丁寧にしていますか。	3.5	3.4	3.4
8	あなたは、机・ロッカーの中や周囲の整理整頓に心がけていますか。	3.3	3.3	3.3
9	あなたは、真面目に校内掃除に取り組んでいますか。	3.4	3.3	3.4
10	あなたは、学校の施設・整備を大切にしていますか。	3.6	3.6	3.5
11	あなたは、学校からの行事などの案内や各種の「たより」を家庭に伝えていますか。	3.2	3.2	3.2
12	あなたは、保護者に学校生活や学校の出来事の話をしていますか。	3.3	3.2	3.0
13	あなたは、学校行事(遠足・学園祭など)に積極的に参加し、満足感を持っていますか。	3.4	3.3	3.2
14	あなたは、高校生活を意欲的に過ごすように努めていますか。	3.4	3.1	3.2
15	あなたは、健康管理に気がつかっていますか。	3.4	3.2	3.4
16	あなたは、遅刻や欠席をしないように努めていますか。	3.7	3.7	3.5
17	あなたは、何でも話し合える友達がありますか。	3.7	3.6	3.6
18	あなたは、本校で学ぶことによって、充実感や満足感を持つことができますか。	3.5	3.2	3.1
19	本校の部活動の指導は、納得できるものですか。	3.5	3.3	3.1
20	本校のカリキュラムは、あなたの興味・関心・適性・進路に応じた科目設定になっていますか。	3.3	3.1	3.0
21	授業の内容はわかりやすく、あなたの学力向上に役立っていますか。	3.3	3.1	3.0

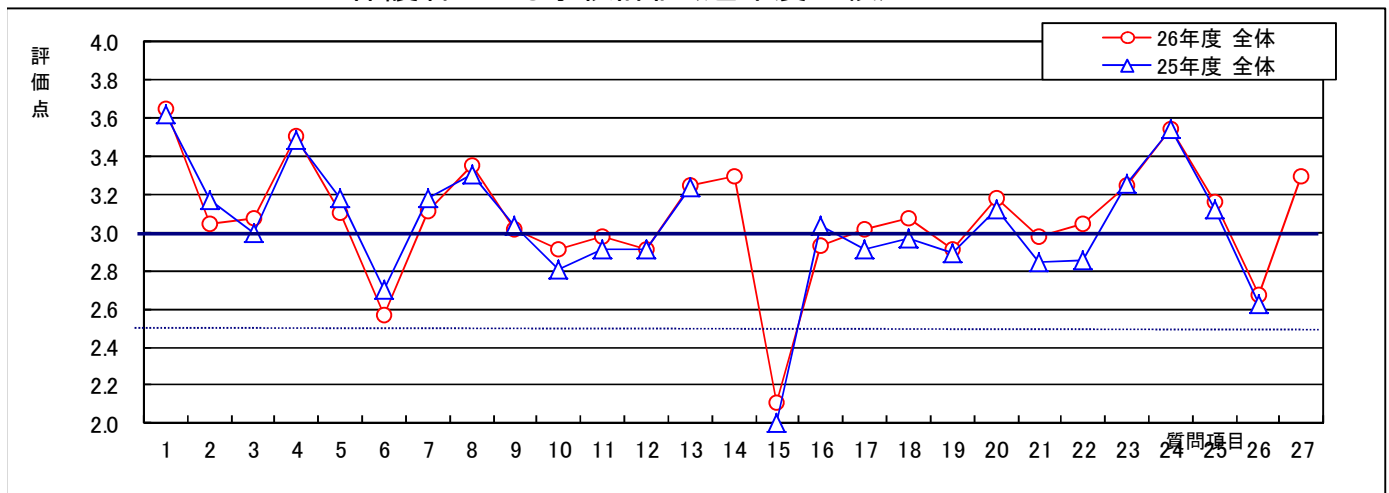


③保護者による学校評価(平成26年度)



番号	質問項目	1年	2年	3年	全体
1	お子さんを本校に進学させて良かったと思えますか。	3.6	3.5	3.8	3.6
2	本校は教育目標や育成したい生徒像をはっきり示していますか。	3.2	3.0	3.0	3.0
3	本校の生活指導の在り方は適切ですか。	3.3	2.9	3.0	3.1
4	お子さんは服装・髪型・生活などの校則を守っていますか。	3.7	3.5	3.4	3.5
5	本校の学習指導は信頼できるものですか。	3.2	3.1	3.0	3.1
6	本校は読書活動の推進を図っていますか。	2.5	2.7	2.5	2.6
7	本校は環境整備と美化に努めていますか。	3.3	3.1	3.0	3.1
8	本校は地域との連携を図っていますか。	3.5	3.3	3.3	3.4
9	本校は人権同和教育に努めていますか。	3.2	3.0	3.0	3.0
10	本校は生徒の交通安全指導等の安全向上に取り組んでいますか。	3.0	2.9	2.8	2.9
11	本校はPTA活動の推進に積極的ですか。	3.1	2.9	2.9	3.0
12	本校が提供する進路の情報は十分に役立っていますか。	3.0	2.9	2.8	2.9
13	「矢高ニュースレター」は、学校の様子がよくわかる内容になっていますか。	3.4	3.2	3.2	3.2
14	今年度「ホームページ」をリニューアルしました。新しい「ホームページ」は、学校の様子がよくわかる内容になっていますか。	3.4	3.3	3.2	3.3
15	お子さんは家庭学習「学年数+2」時間を行っていますか。	2.2	1.9	2.2	2.1
16	お子さんは家庭内で学校生活や学校の出来事の話をしていますか。	3.0	2.9	2.9	2.9
17	お子さんは本校で学ぶことによって充実感や満足感を持っていますか。	3.1	3.0	2.9	3.0
18	本校の教員は、教科指導に熱心に取り組んでいますか。	3.3	3.0	2.9	3.1
19	本校の教員の進路指導について満足していますか。	3.0	3.0	2.8	2.9
20	本校の教員は部活動やその他の課外活動に熱心に取り組んでいますか。	3.3	3.2	3.0	3.2
21	本校の教員は生徒の悩みや保護者の相談に、誠意を持って対応していますか。	3.2	3.0	2.8	3.0
22	本校の教員は生徒の生活・生徒指導をしっかりしていると思えますか。	3.3	2.9	3.0	3.0
23	本校の職員の電話対応は適切ですか。	3.4	3.0	3.3	3.3
24	あなたは、お子さんの日常生活に関心を持っておられますか。	3.6	3.4	3.6	3.5
25	あなたは、本校の教育活動に関心を持っておられますか。	3.3	3.1	3.1	3.2
26	あなたは、PTA活動に関心を持っておられますか。	2.8	2.5	2.7	2.7
27	本校は、現在魅力化アップのためのさまざまな取り組みを行っています。このような取り組みは、本校の魅力化に役立っていると思えますか。	3.4	3.3	3.3	3.3

保護者による学校評価(過年度比較)



質問項目14, 27は今年新たに設けた項目です。25年度の質問項目にはありません。